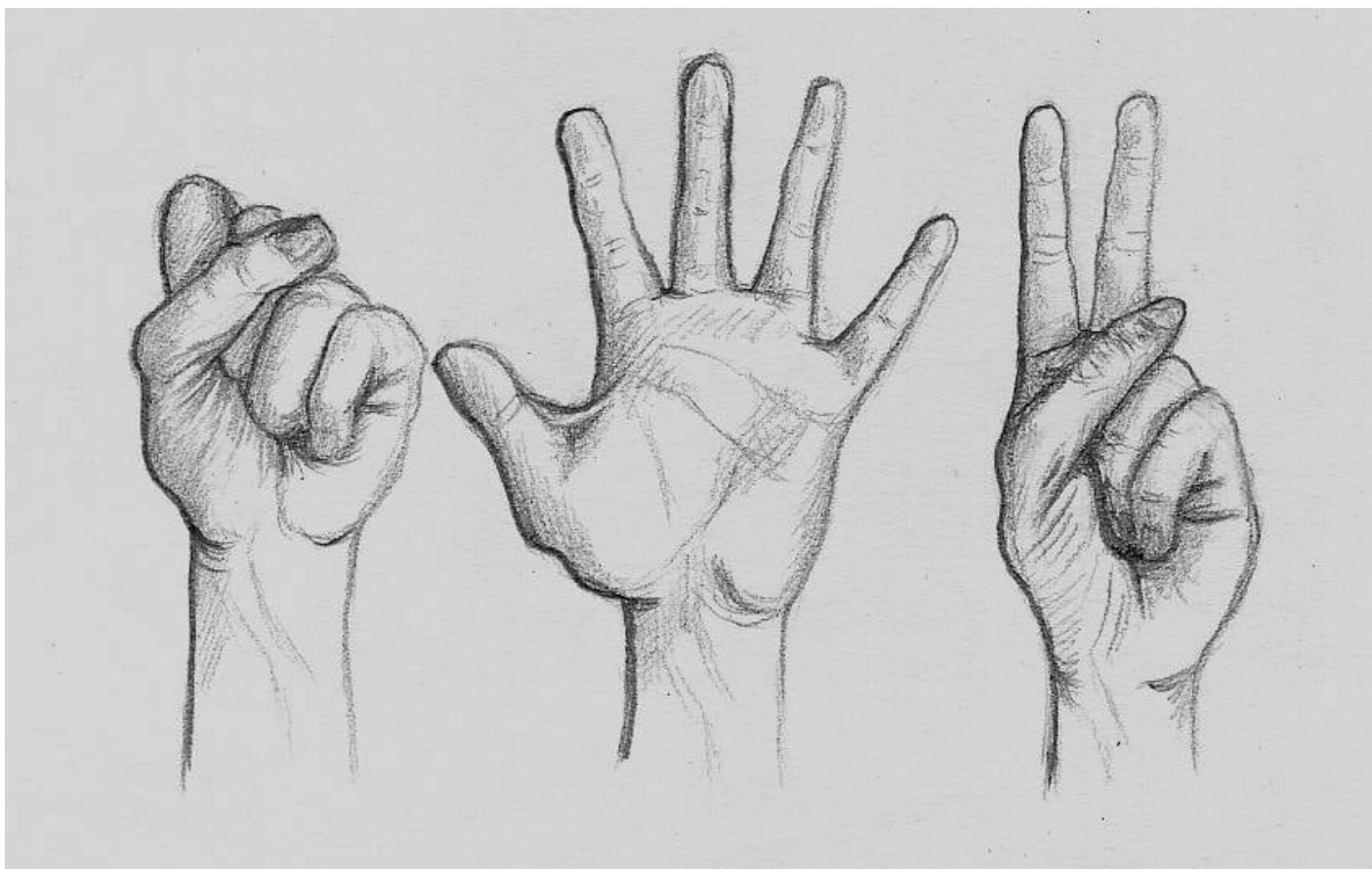


Carta Forbice Sasso

11 Ottobre 2020



Dieci giochi di piccola improvvisazione

Carta forbice sasso, conosciuto anche come morra cinese, si gioca in coppia disponendosi uno di fronte all'altro. I due giocatori fanno dondolare la mano chiusa a pugno mentre scandiscono ritmicamente la sequenza delle tre parole: carta-forbici-sasso (o sasso-forbici-carta, o carta-sasso-forbici). Quindi entrambi i giocatori mutano contemporaneamente il pugno in una delle tre "armi":

Sasso(o Roccia o Pietra): la mano chiusa a pugno

Carta(o Rete): la mano aperta con tutte le dita stese

Forbici: mano chiusa con indice e medio estesi a formare una "V".

Lo scopo è sconfiggere l'avversario scegliendo un segno in grado di battere quello dell'altro, secondo le seguenti regole:

1. Il sasso spezza le forbici (vince il sasso)
2. Le forbici tagliano la carta (vincono le forbici)
3. La carta avvolge il sasso (vince la carta)

Se i due giocatori scelgono la stessa arma, il gioco è pari e si gioca di nuovo.

>>> *continua nel pdf allegato riservato agli abbonati (fare login)*

Enrico Strobino