

Premesse

1- aspetto s.m. dell'attività strumentale
e vocale

2-trovata e invenzione : reazione circolare
e sviluppo di un'idea musicale

(sensomotorio / simbolico / regole)





Piano osservazione

Gruppo 1 (n = 35)	Gruppo 2 (n = 20)
Cetra 1	Piatti
Cetra 2	Cetra 3

Primo colpo d'occhio

		Niente	Poco	Va bene	Totali
Gruppo 1	C 1	11	9	15	n=35
	C 2	8	5	18	n=31
Gruppo 2	P	8	3	9	n=20
	C 3	8	2	8	n=18

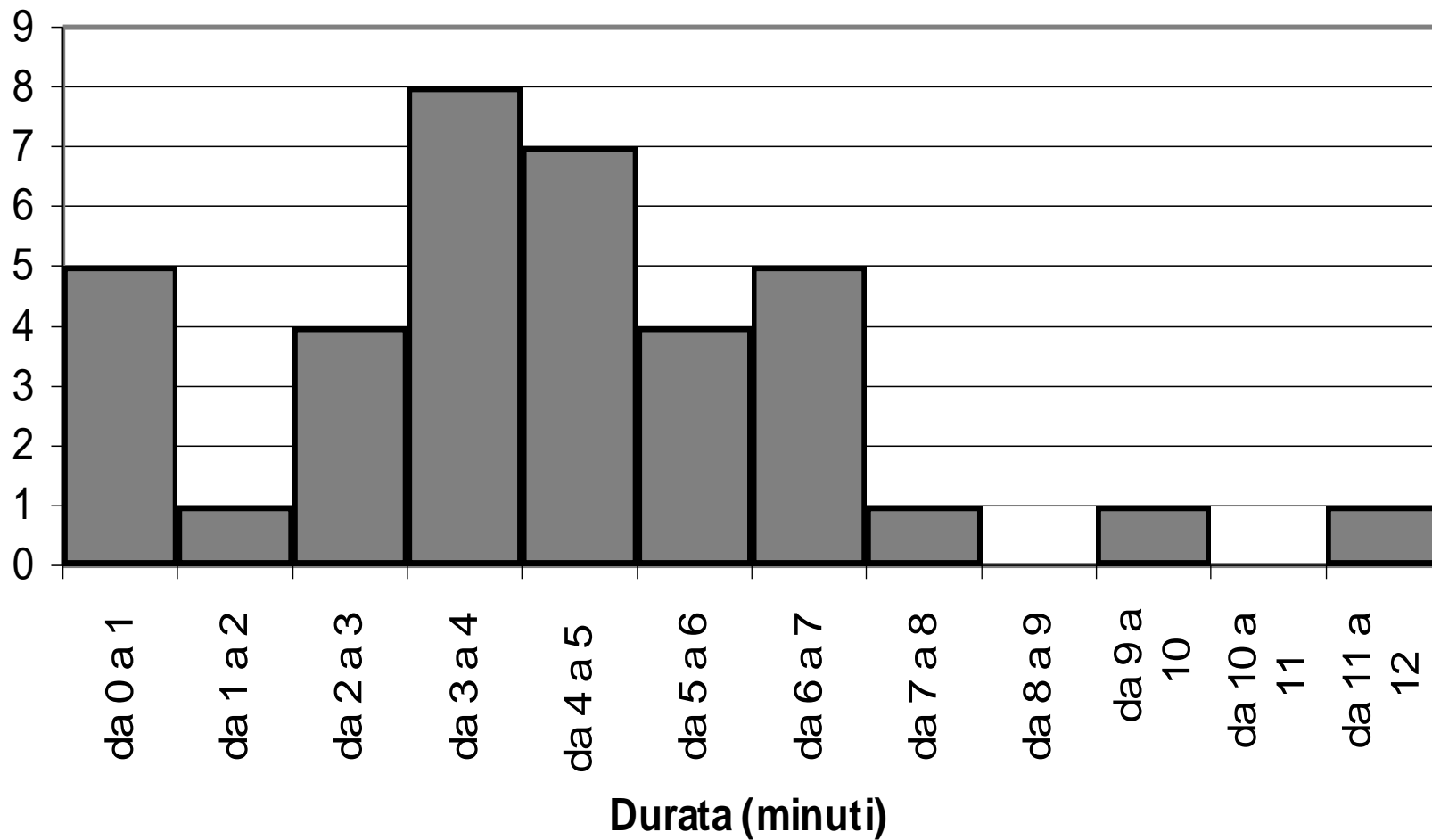
Da C1 a C2

Rimasti nella stessa categoria	<i>Niente</i>	5	= 18
	<i>Poco</i>	1	
	<i>Va bene</i>	12	
Passati alla categoria vicina	<i>Da niente a poco</i>	2	= 10
	<i>Da poco a niente</i>	2	
	<i>Da poco a va bene</i>	4	
	<i>Da va bene a poco</i>	2	
Passati alla categoria opposta	<i>Da niente a va bene</i>	2	= 3
	<i>Da va bene a niente</i>	1	

Da P a C 3

Rimasti nella stessa categoria	<i>Niente</i>	5	=12
	<i>Poco</i>	1	
	<i>Va bene</i>	6	
Passato alla categoria vicina	<i>Da niente a poco</i>	1	=1
Passati alla categoria opposta	<i>Da niente a va bene</i>	2	=5
	<i>Da va bene a niente</i>	3	

Durata esplorazione solitaria



Focus

- Trovata
- Relazione A/B
- Stile
- Segni di piacere
- Maschi/femmine
- Trasporto di un g/s

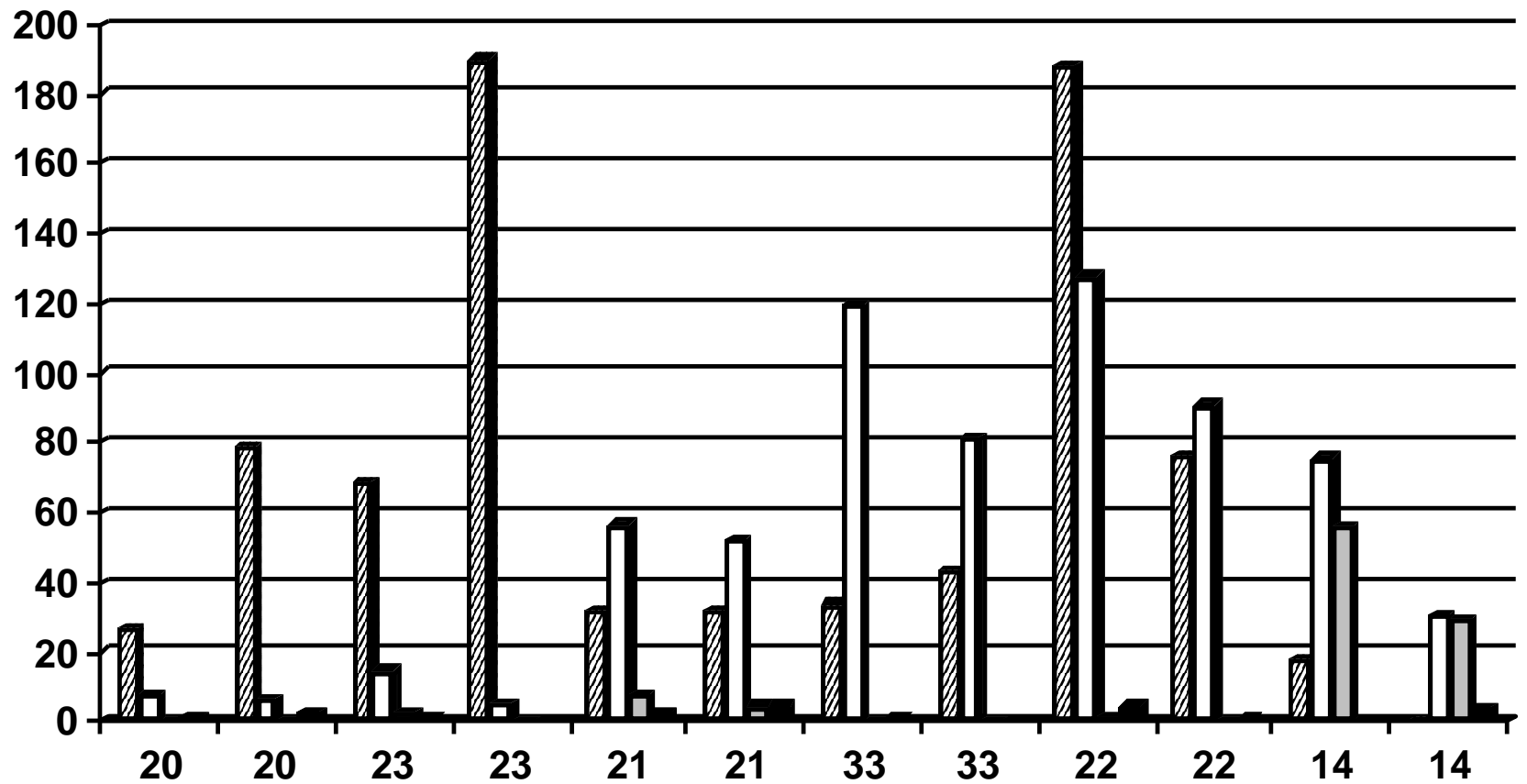
Stile di...

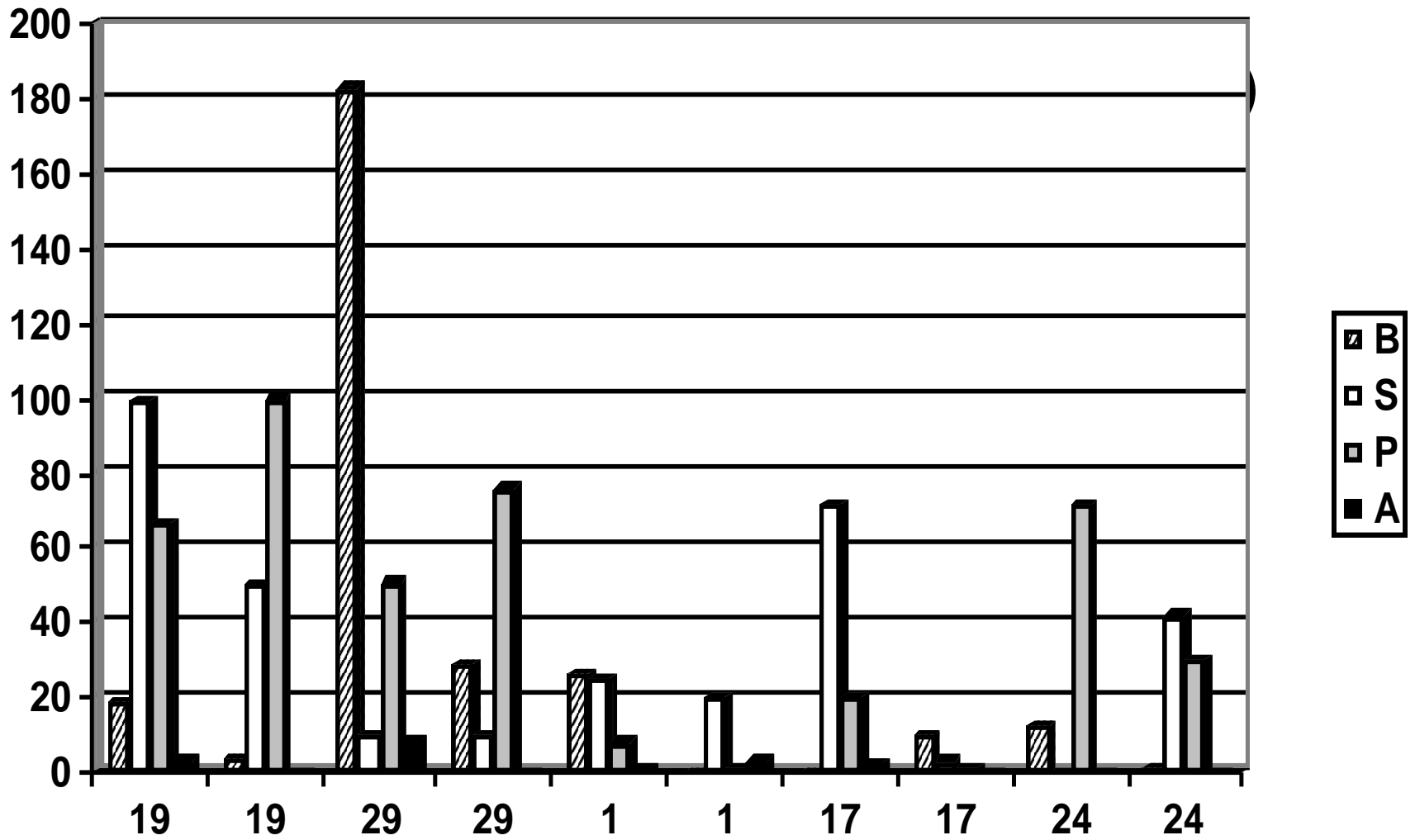
...strategia d'esplorazione

...comportamento strumentale

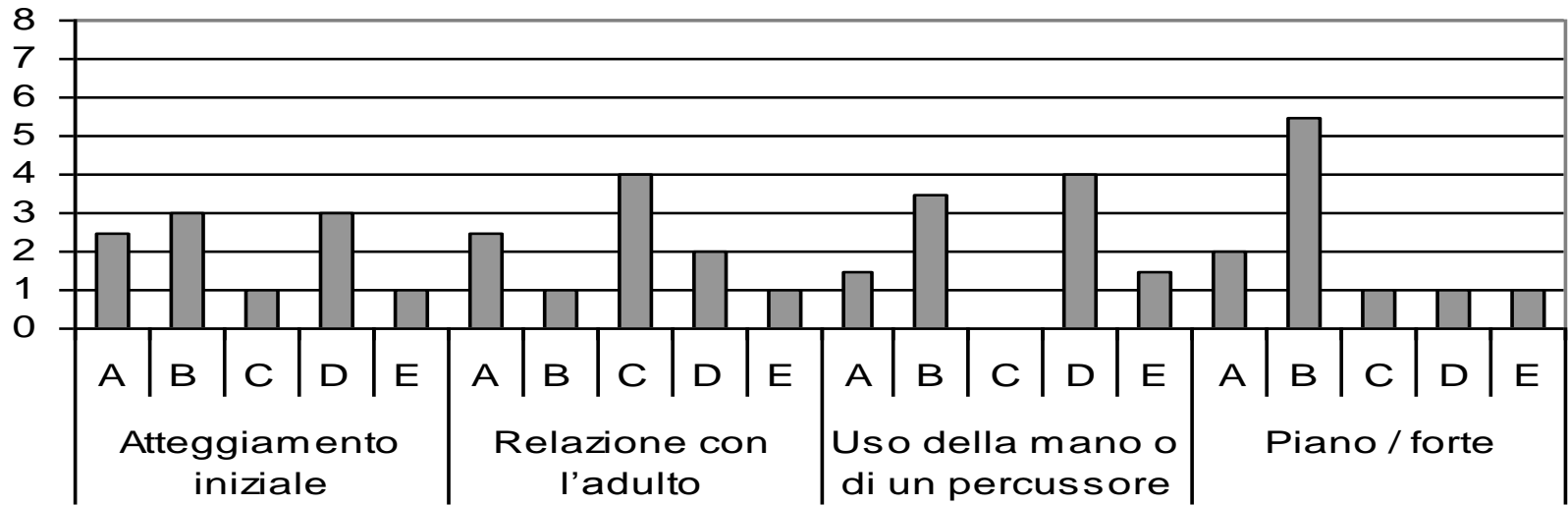
...organizzazione sonora

Regolarità nella scelta dei G/S da C1 a C2

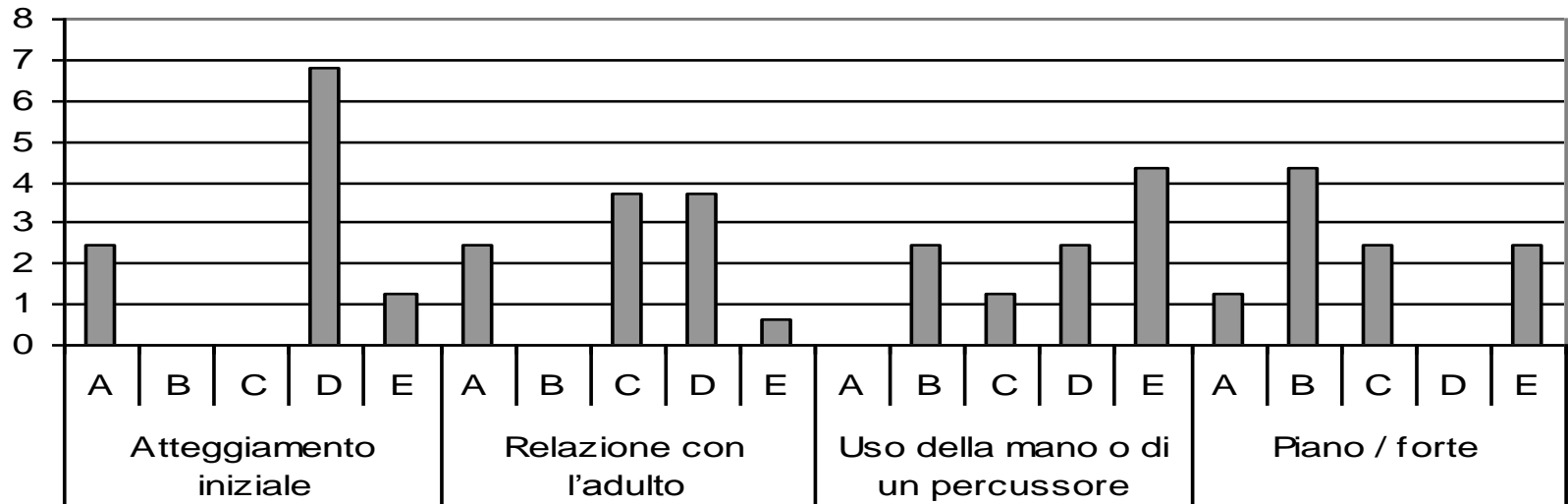




FEMMINE



MASCHI



Gesti-suoni maschili/femminili ?

