

Brindisi

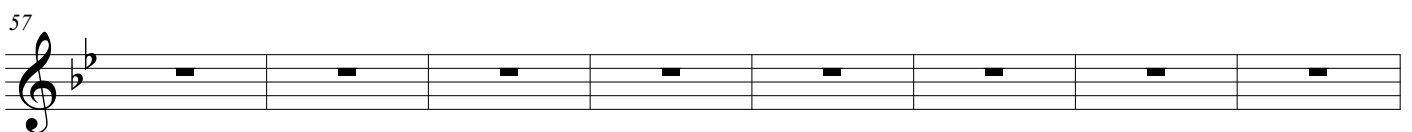
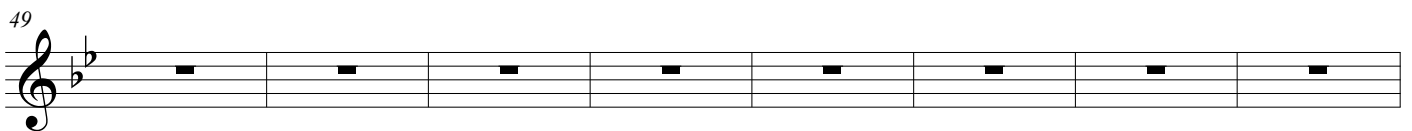
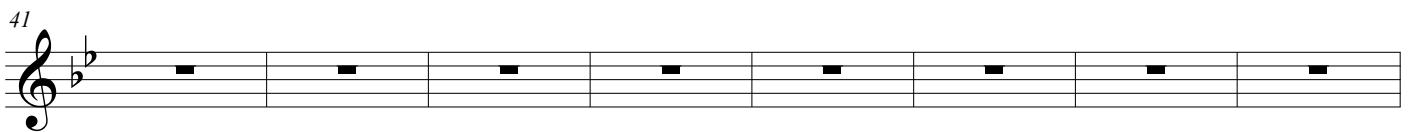
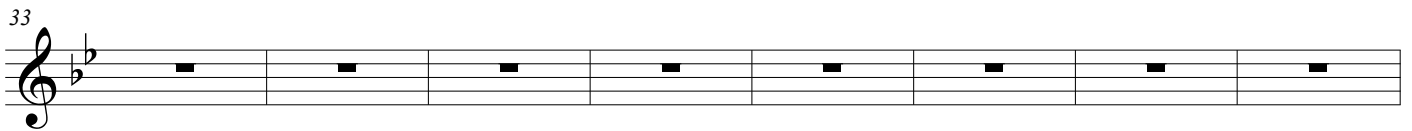
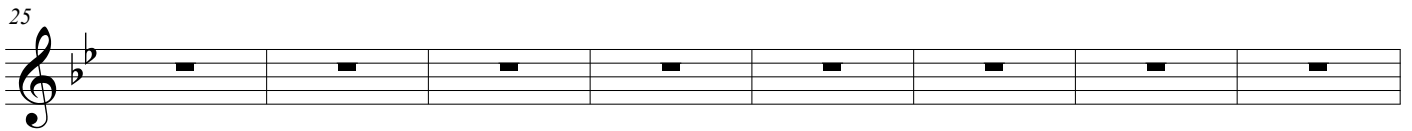
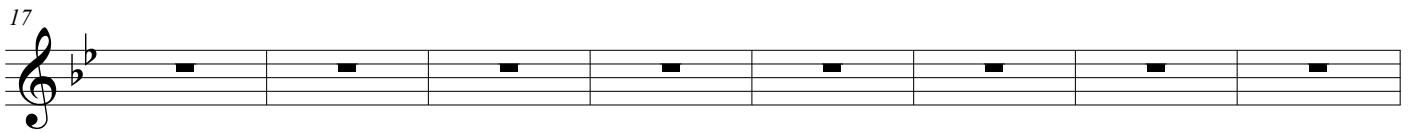
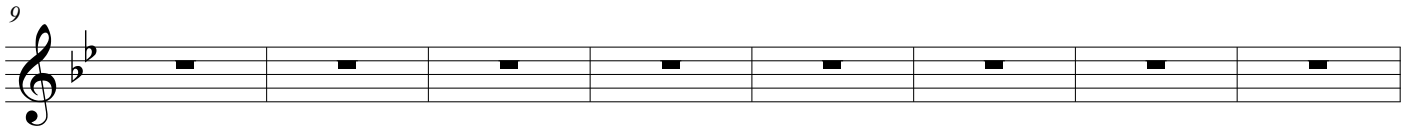
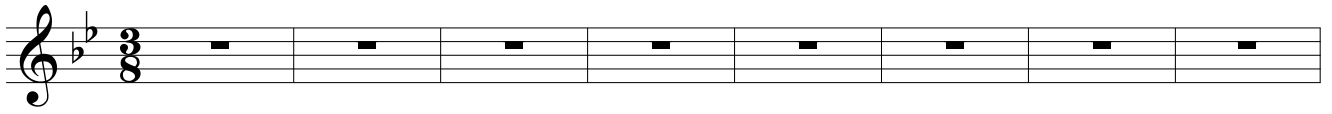
Soprano

Da La Traviata

Giuseppe Verdi
Arrangiamento per il gioco di ruolo

♩. = 69

Violetta



65

73

Tra voi, — i, tra vo-i sa - prò di - vi —

83

pp

— de-re il tem - po mio gio - con - do, tut - toè fol - li - a, fol - li - a nel mon -

93

pp *p*

- do ciò che non è pia — . Go-diam fu - ga-ce e — ra - pi - do è gau-dio

103

del - l'a - mo - re; - è un fior che na - sce e — muo - re, nè - più si può go - der,

113

f *pp*

— ah go - diam — mo, c'in - vi - ta, c'in vi - ta un fer - vi-doac - cen-to — lu - sin -

122

ghier.

131

139

con grazia La vi - taè nel tri — pu - dio...

149

Nol di - tea chi l'i - gno - ra.

159

mf

Ah! Go - diam — mo, la taz - za, la taz - zaeil can - ti - co la not - te - ab bel - la — il —

168

cres. a poco a poco

ri - so, in que — sto, in que - sto pa - ra - di — so ne sco - pra il — nuo - vo —

178

di, Ah, — Ah, — ne sco - pra il di, ah, — ah, — ne sco - pra il di, Ah! —

189

ff

— sì —